



14СК
ЖИЛОЙ КОМПЛЕКС
ЦЕНТР-2

«ЦЕНТР-2»

Крупнейший жилой комплекс в микрорайоне Железнодорожный, расположенный в окружении Ольгинского, Павлинского и Кучинского лесопарков, всего в 30 минутах от центра Москвы.

В ЖК «Центр-2» созданы все условия для комфортной жизни: построенные дома, действующая инфраструктура комплекса, 500 метров до Ольгинского лесопарка, в пешей доступности до ж/д станции Железнодорожная и в 10 минутах на автомобиле до метро «Некрасовка».





метро «Некрасовка»
10 минут на автомобиле



Ольгинский лесопарк
500 метров

Корп. 603
сдан

Корп. 604
сдан

Корп. 605
сдан

Корп. 607
сдан

Корп. 608
сдан

Корп. 609
сдан

Детский
сад №19

Школа №15

Офис продаж
ДСК-1

Школа

Детский
сад №23

Проспект Героев

ул. Полиакина

ул. Корнилова



ж/д станция «Железнодорожная»
15 минут пешком

О ПРОЕКТЕ

В ЖК «Центр-2» предусмотрено строительство 6 жилых кварталов с необходимой инфраструктурой, зонами отдыха и благоустроенным бульваром. Построены и заселены корпуса в первых двух кварталах проекта, обустроена придомовая территория, работают детские сады, школа, внутренняя инфраструктура, завершено благоустройство прогулочного бульвара.

Уже завершено строительство новых шести корпусов в 6 квартале комплекса, которые будут введены в эксплуатацию в IV квартале 2019 г. На территории предусмотрено озеленение, улучшенное благоустройство территории, разновозрастные детские площадки, спортивные площадки для детей и взрослых, прогулочные дорожки, места для отдыха.

Всего в 500 метрах расположен Ольгинский лесопарк — прекрасное место для прогулок и занятий спортом на свежем воздухе.

Преимущества жилого комплекса «Центр-2»:

- ▼ Все корпуса сданы
- ▼ Высокое качество строительства по технологии индустриального домостроения
- ▼ Удобные планировки квартир с эркерами
- ▼ Застеклённые балконы и лоджии
- ▼ Квартиры с полным ремонтом и предчистовой отделкой
- ▼ Развитая действующая инфраструктура комплекса
- ▼ Отличная транспортная доступность
- ▼ 500 м до Ольгинского лесопарка



РАСПОЛОЖЕНИЕ И ТРАНСПОРТНАЯ ДОСТУПНОСТЬ

ЖК «Центр-2» расположен в мкр Железнодорожный города Балашихи. Железнодорожный имеет развитую инфраструктуру, множество образовательных учреждений, объекты здравоохранения, торговые и развлекательные центры, кафе, рестораны, парки, музеи.

Район находится в окружении Ольгинского, Кучинского и Павлинского лесопарков.

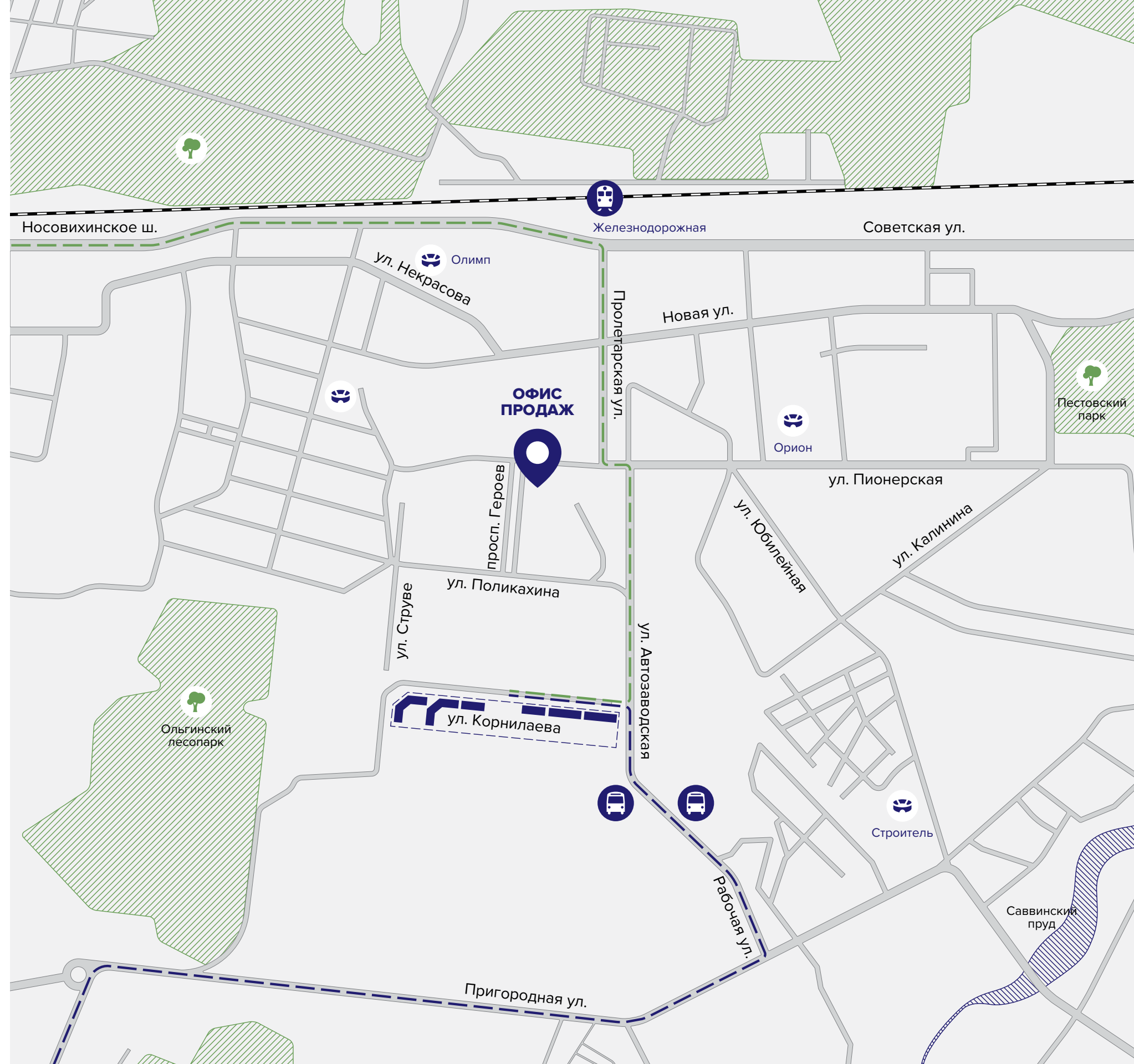
Отличная транспортная доступность:

- ▼ Всего 15 минут пешком до ж/д станции Железнодорожная
- ▼ 23 минуты до центра Москвы (Курский вокзал) на скорой электричке «Спутник», на обычной электричке 35 минут
- ▼ 10 минут на автомобиле до станции метро Некрасовка

Автобусы и маршрутные такси связывают Железнодорожный со станциями метро Некрасовка, Новокосино и Новогиреево. На автомобиле до МКАД можно доехать всего за 20 минут: 10 км по Носовихинскому шоссе и 15 км по Косинскому.

Наземное метро — Московские центральные диаметры:

- ▼ Крупнейший транспортный проект Москвы и Московской области — новое наземное метро, которое объединит формат пригородных электричек и столичного метро. Новые диаметры проходят через всю Москву насквозь и не привязаны к конкретным вокзалам. Отсутствие конечных остановок на вокзалах в разы увеличит количество новых маршрутов, как в Москве, так и по области.
- ▼ Уже запущены МЦД-1 и МЦД-2, ведётся подготовка к запуску МЦД-4 «Киевско-Горьковский», который свяжет Железнодорожный и Апрелевку. Планируется, что маршрут включит 38 станций, 19 из которых будут с возможностью пересадки на станции метро, МЦК и пригородные направления ж/д.
- ▼ В часы пик поезда будут курсировать каждые 5–6 минут. До 40% сократится время в пути для жителей Москвы и Московской области.



ИНФРАСТРУКТУРА

Проектом предусмотрена развитая внутренняя инфраструктура: 6 школ, 11 детских садов, взрослая и детская поликлиники, торгово-развлекательный центр, спортивно-оздоровительный комплекс, спортивные и детские площадки, благоустроенные зоны отдыха и живописный прогулочный бульвар в центре комплекса.

Работают 2 школы, 2 детских сада, продуктовые и хозяйственные магазины, кафе, салоны красоты, аптеки, отделения банков, ремонтные мастерские и прочие объекты бытового обслуживания. Ведётся строительство торгового центра. Рядом находится спортивно-оздоровительный комплекс с бассейном.

Улучшенное благоустройство территории:

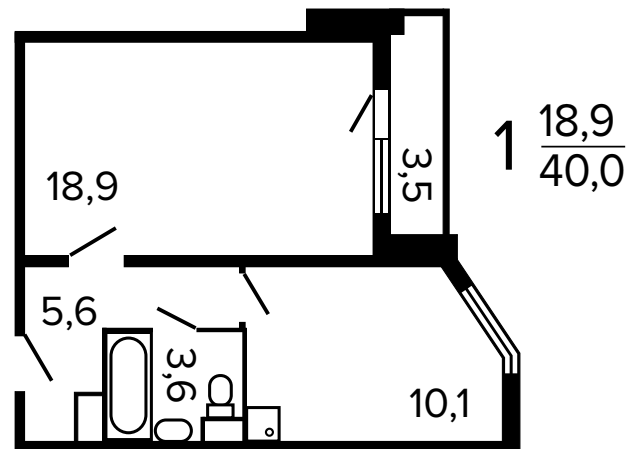
- ▼ Игровые площадки для детей разного возраста
- ▼ Спортивные площадки для детей и взрослых, зоны воркаут, уличные спортивные тренажёры
- ▼ Волейбольные, баскетбольные площадки
- ▼ Теннисные столы
- ▼ Площадки для отдыха, прогулочные дорожки
- ▼ Озеленение крупномерными деревьями и кустарниками



ПЛАНИРОВОЧНЫЕ РЕШЕНИЯ

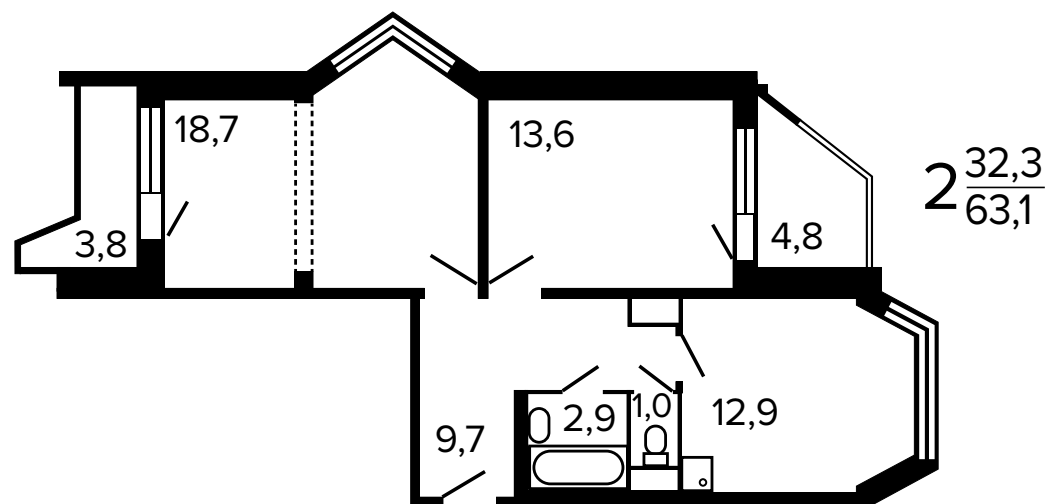
В состав новых корпусов входят только 1- и 2-комнатные квартиры. Все квартиры имеют функциональные планировки, позволяющие удобно организовать пространство.

Главная особенность квартир — наличие эркеров, благодаря которым квартиры стали просторными, светлыми и удобными.



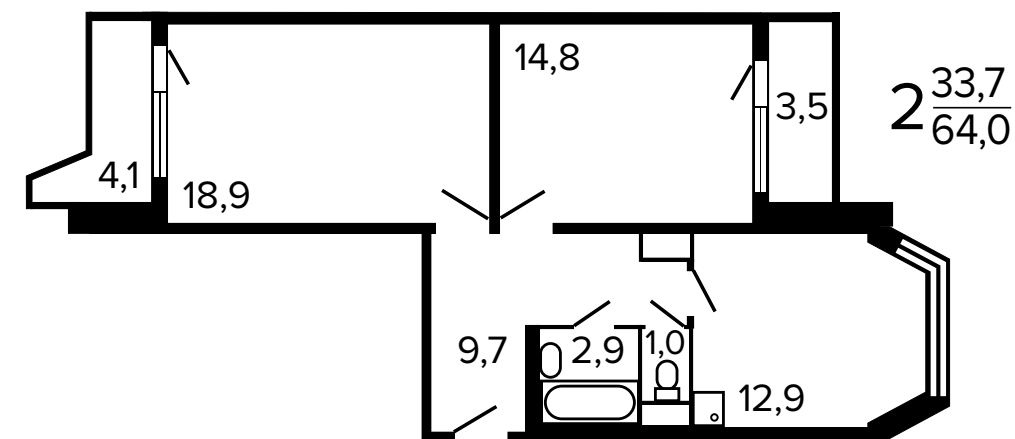
Однокомнатные квартиры 40 м² с полуэркером в кухне

Полноценные однокомнатные квартиры с отдельными комнатой и кухней. Имеют удобную прямоугольную гостиную, площадью 18,9 м² с выходом на застеклённую лоджию. Санузел совмещённый. Просторная светлая кухня с полуэркером позволяет организовать удобную и красивую столовую зону у окна.



Двухкомнатные квартиры 63,1 м² с двумя эркерами и двумя лоджиями

Наличие эркера и лоджии в гостиной позволяет сделать зонирование, разделив одно помещение на два, например, как личное пространство для двух детей. Широкий эркер в кухне делает её просторной и светлой. Санузел раздельный. Просторная трапециевидная лоджия — отличное место для отдыха или занятия спортом. А на второй лоджии можно организовать удобное место для хранения.



Двухкомнатные квартиры 64 м² с эркером на кухне и двумя лоджиями

Квартиры распашной планировки с лоджиями в обеих комнатах. Благодаря широкому эркеру кухня, площадью 12,9 м², превращается в удобную и красивую столовую зону. Санузел раздельный. Обе лоджии застеклённые. В прихожей достаточно места для установки шкафа.



ОТДЕЛКА КВАРТИР

В ЖК «Центр-2» есть возможность купить квартиру в нескольких видах отделки:

- ▼ Отделка white box
- ▼ С чистовой отделкой в 2 стилях: «Кофе» и «Молоко»

ОТДЕЛКА WHITE BOX

Квартиры с предчистовой отделкой white box передаются в высокой стадии готовности:

- ▼ в квартире возведены все внутренние стены
- ▼ полностью выполнены черновые работы
- ▼ все поверхности готовы к укладке чистовых отделочных материалов
- ▼ внутренние стены готовы для финишного покрытия, пол и потолок не требуют выравнивания
- ▼ выполнена разводка электрики, установлены розетки и выключатели
- ▼ в санузлах полностью выполнена отделка в стиле «Молоко», уложена керамическая плитка и установлен санфаянс

ЧИСТОВАЯ ОТДЕЛКА

В ЖК «Центр-2» можно купить квартиру с полной чистовой отделкой в двух стиливых решениях на выбор: «Кофе» и «Молоко».

Стиль отделки «Молоко» — это светлая гамма отделочных материалов: обоев, ламината, плитки в санузлах. Межкомнатные двери белого цвета. В санузлах и спальнях устанавливается сплошное дверное полотно, а в гостиных и кухнях — со стеклянными матовыми вставками. Оригинальный дизайн плитки ванной зрительно расширяет пространство и делает помещение уютным.

Стиль отделки «Кофе» — это элегантная классика. Для отделки стен используются светлые обои, а ламинат и двери, как сплошные, так и с матовыми вставками, цвета крепкого кофе. В санузлах плитка с интересными орнаментами, переходящими от насыщенного шоколадного до нежно-бежевого цвета.

Что включает чистовая отделка:

- ▼ Входная металлическая дверь и межкомнатные двери.
- ▼ В санузлах выполнена укладка напольного покрытия керамогранита, стены облицованы керамической плиткой. Установлены ванна, умывальник, смесители, унитаз, полотенцесушитель.
- ▼ В комнатах, коридоре и на кухне уложен ламинат, плинтус, поклеены обои.
- ▼ Выполнена разводка электрики, установлен электрощиток, выключатели, розетки.
- ▼ Выполнен монтаж натяжного потолка во всех помещениях, за исключением лоджии.

Преимущества квартир с чистовой отделкой:

- ▼ В квартире уже выполнены все сложные и грязные работы, остаётся только завезти мебель.
- ▼ Наличие чистовой отделки позволяет отказаться от забот о ремонте и практически сразу после получения ключей переехать в готовую квартиру.
- ▼ Благодаря тому, что все шумные и грязные работы выполняются до передачи квартир собственникам, при заселении не будет шума от ремонтных работ и места общего пользования останутся чистыми.
- ▼ Экономия денежных средств.
- ▼ Квартиру с отделкой можно купить в ипотеку.

ОТДЕЛКА «МОЛОКО»

Это светлая гамма отделочных материалов: обоев, ламината, плитки в санузлах. Межкомнатные двери белого цвета. В санузлах и спальнях устанавливается сплошное дверное полотно, а в гостиных и кухнях — со стеклянными матовыми вставками. Оригинальный дизайн плитки ванной зрительно расширяет пространство и делает помещение уютным.



Материалы отделки



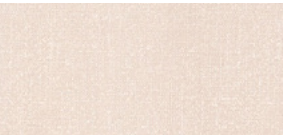
Двери межкомнатные Bravo



Обои Erismann



Ламинат Swiss Krono



Керамическая плитка Kerama Marazzi



Обращаем ваше внимание на то, что данные изображения носят исключительно информационный характер и ни при каких условиях не являются публичной офертой, определяемой положениями ч. 2 стр. 437 Гражданского кодекса Российской Федерации.



ОТДЕЛКА «КОФЕ»

Это элегантная классика. Для отделки стен используются светлые обои, а ламинат и двери, как сплошные, так и с матовыми вставками, цвета крепкого кофе. В санузлах плитка с интересными орнаментами, переходящими от насыщенного шоколадного до нежно-бежевого цвета.



Материалы отделки



Обои Erismann



Ламинат Swiss Krono

Двери межкомнатные Bravo



Керамическая плитка Kerama Marazzi



Обращаем ваше внимание на то, что данные изображения носят исключительно информационный характер и ни при каких условиях не являются публичной офертой, определяемой положениями ч. 2 стр. 437 Гражданского кодекса Российской Федерации.



ТЕХНИЧЕСКИЕ ХАРАКТЕРИСТИКИ

Корпуса: 6 корпусов по 17 этажей. 4 квартиры на этаже

Лифты: 2 лифта в подъезде (пассажирский и грузовой)

Высота потолков жилых этажей 2,65 м

Квартиры:

- ▼ без отделки
- ▼ предчистовая отделка WHITE BOX
- ▼ чистовая отделка в двух стилях на выбор

Окна:

- ▼ стеклопакеты, ПВХ профиль
- ▼ окна и балконные двери — ПВХ переплёты с двухкамерным стеклопакетом

Все коммуникации центральные. Устанавливаются индивидуальные приборы учёта на электричество и водоснабжение. Квартиры, служебные и технические помещения оснащены системой пожарной сигнализации.



ОСНОВНЫЕ ТЕХНОЛОГИЧЕСКИЕ ОСОБЕННОСТИ ДОМОВ ДСК-1:

- ▼ высокая скорость строительства;
- ▼ высокое качество внутренних стеновых панелей и плит перекрытия — квартиры сдаются под чистовую отделку;
- ▼ остекление балконных блоков и лоджий выполнено современными пластиковыми и алюминиевыми конструкциями со стеклопакетами. Стеклопакеты с тройным остеклением;
- ▼ трехслойные наружные панели отвечают современным стандартам по энергосбережению (как у кирпичной стены 90 см);
- ▼ фасады, облицованные плиткой «под кирпич» различных цветов, сохраняют привлекательный внешний вид на протяжении всего срока эксплуатации дома;
- ▼ современные отопительные приборы с регуляторами температуры;
- ▼ кровля, покрытая натуральной черепицей BRAAS различных цветов, современна и надежна в эксплуатации;
- ▼ удобные, хорошо продуманные планировки каждой квартиры





ЦЕНТРАЛЬНЫЙ ОФИС ПРОДАЖ:

Москва, ул. Мясницкая, д. 13, стр. 1

ОФИС ПРОДАЖ НА ОБЪЕКТЕ:

г. Балашиха, мкр Железнодорожный,
Проспект Героев, дом 3, 2 подъезд, 2 этаж, кв. 88

тел.: +7 (495) 106-11-16

www.dsk1.ru